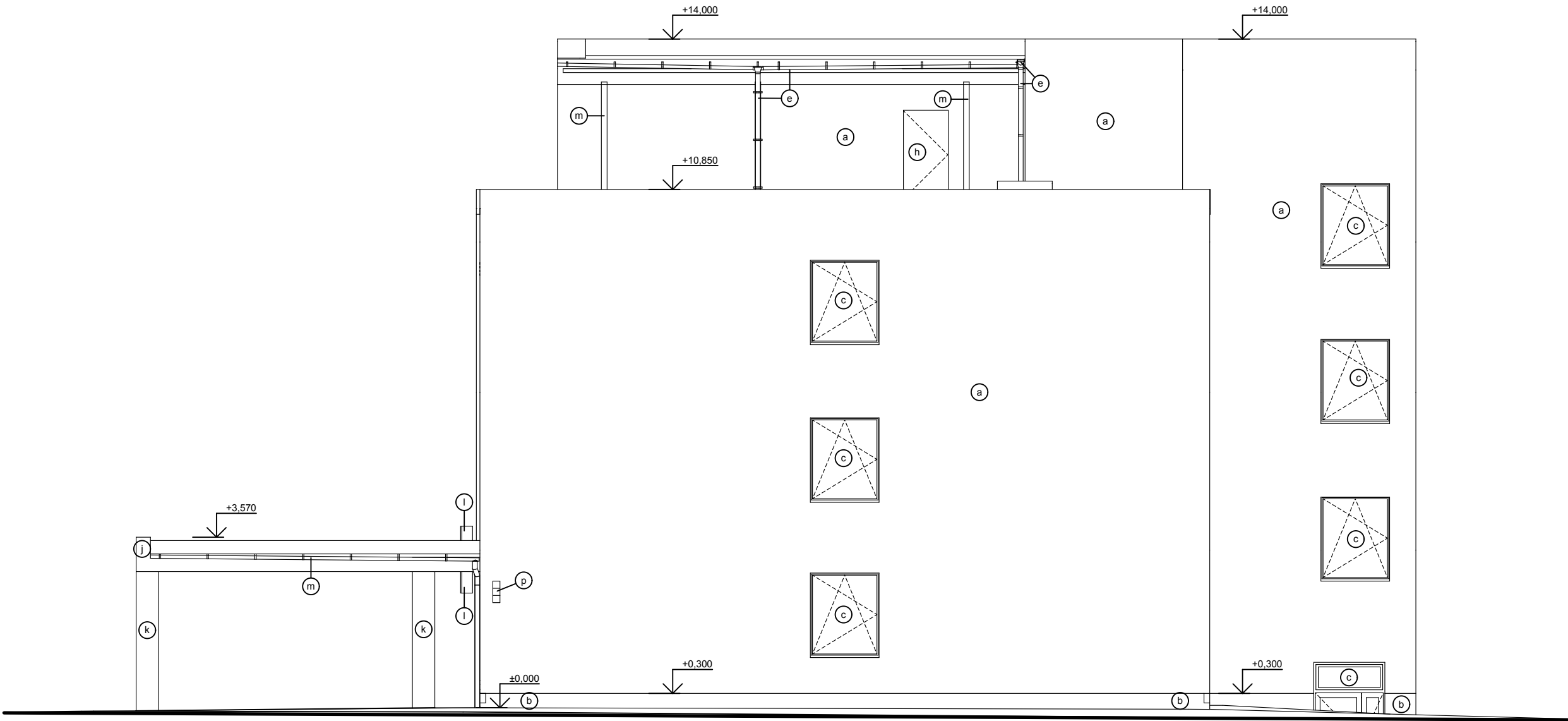


POHLED VÝCHODNÍ  
1:100




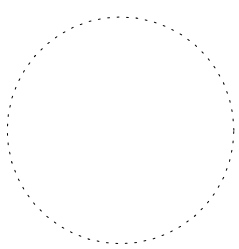
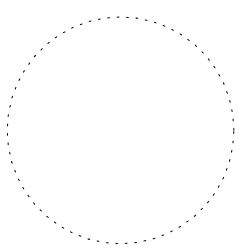
LEGENDA MATERIÁLŮ

- a - VKZS STĚN S POVRCHOVOU ÚPRAVOU TENKOVIRSTVOU SILIKONOVOU OMÍTKOU ZRNITOSTI 1,5mm
- b - VKZS SOKLU S POVRCHOVOU ÚPRAVOU DEKORATIVNÍ OMÍTKOU
- c - NOVÉ VÝPLNĚ OTVORŮ Z PLASTOVÝCH PROFILŮ SE ZASKLENÍM IZOLAČNÍM SKLEM
- d - NOVÉ AUTOMATICKÉ POSUVNÉ VCHODOVÉ DVEŘE Z HLINÍKOVÝCH PROFILŮ
- e - NOVÉ OKAPOVÉ SVODY A ŽLABY Z TIŽN PLECHU
- f - NOVÉ KOVOVÉ DVÍŘKA ELEKTRO
- g - NOVÉ PLASTOVÉ VĚTRACÍ MŘÍŽKY
- h - NOVÉ ZATEPLENÉ OCELOVÉ DVEŘE
- i - STÁVAJÍCÍ VÝPLNĚ OTVORU Z PLASTOVÝCH PROFILŮ SE ZASKLENÍM IZOLAČNÍM DVOJSKLEM
- j - NOVÁ ARMOVANÁ STĚRKA S POVRCHOVOU ÚPRAVOU TENKOVIRSTVOU SILIKONOVOU OMÍTKOU ZRNITOSTI 1,5mm
- k - NOVÁ ARMOVANÁ STĚRKA S POVRCHOVOU ÚPRAVOU DEKORATIVNÍ OMÍTKOU
- l - STÁVAJÍCÍ KLIMATIZAČNÍ JEDNOTKY - BEZ ÚPRAVY, ZÁVĚSĚNÍ TŘÍ JEDNOTEK PŘÍZPŮSOBENO TLOUŠŤCE KZS
- m - STÁVAJÍCÍ OCELOVÉ SLOUPY, OPATŘENY NOVÝM NÁTĚREM
- n - INFORMAČNÍ (OZNAMOVACÍ) CEDULE A ZNAČKY
  - před provádění KZS budou demontovány, po provedení fasády budou umístěny zpět (přesné rozmístění určí investor před jejich instalací)
- o - ZVONKY POLIKLINIKY A DĚTSKÉ POLIKLINIKY
  - před prováděním KZS budou demontovány, po provedení budou osazeny zpět. Zvonky polikliniky u hlavního vstupu budou nově umístěny na levou stranu vstupu (potřeba provést přívod elektro po fasádě před prováděním zateplení)
- p - OZNAČENÍ LEKARNY
  - před provádění KZS bude demontován, po provedení fasády bude umístěn zpět

OBECE

- BAREVNÉ PROVEDENÍ ÚPRAV POVRCHŮ A PRVKŮ JE ŘEŠENO NA SAMOSTATNÉM VÝKRESE
- NOVÉ VNĚJŠÍ PARAPETY U OKEN BUDOU TYPOVÉ HLINÍKOVÉ TAŽENÉ VČ. BOČNÍCH KRYTEK
- VEŠKERÉ ROZMĚRY NUTNO OVĚŘIT PŘÍMO NA STAVBĚ

±0,000=ÚROVEŇ PODLAHY 1.NP

Název stavby:					
REALIZACE ÚSPOR ENERGIE - AREÁL SVITAVSKÉ NEMOCNICE					
Místo stavby:					
k.ú. Svitavy-předměstí, st.p.č.2950					
Stavebník:					
Pardubický kraj, Komenského nám. 125, 530 02 Pardubice-Staré Město					
Generální projektant: APOLO CZ s.r.o., Tyršova 155		<div></div> <div>APOLO CZ s.r.o. Tyršova 155, 572 01 Polička + 420 461 722 204 apolof@apolocz.cz www.apolocz.cz</div>	Autorizační razítko:		
Autor návrhu: -----			<div></div>		
HIP: Josef Findejs					
Projektant: Josef Penias DiS.					
Zodp. projektant: Ing. Martin Kozáček					
Kraj: Pardubický	Formát: 2 A4	Číslo zakázky: P0310	<div></div>		
Stav. úřad: Svitavy	Revize: 00	Datum: IV.2013			
Stupeň PD: DOKUMENTACE PRO PROVEDENÍ STAVBY					
Stavební objekt: F1-01 POLIKLINKA			Označení přílohy:		Číslo paré:
Část: F1-01-1 ARCH. A STAVEBNĚ TECHNICKÉ ŘEŠENÍ			F1-01-1.11		
Obsah přílohy: POHLED VÝCHODNÍ			Měřítko: 1:100		